



OMAN, THE "BLUE CITY" PROJECT - ΦΑΣΗ 1 ΣΥΓΚΡΟΤΗΜΑ ΚΤΗΡΙΩΝ ΔΙΑΜΕΡΙΣΜΑΤΩΝ 1.1.2 - 1.4.2

ΚΑΤΑΣΚΕΥΗ:

AECO Development LLC

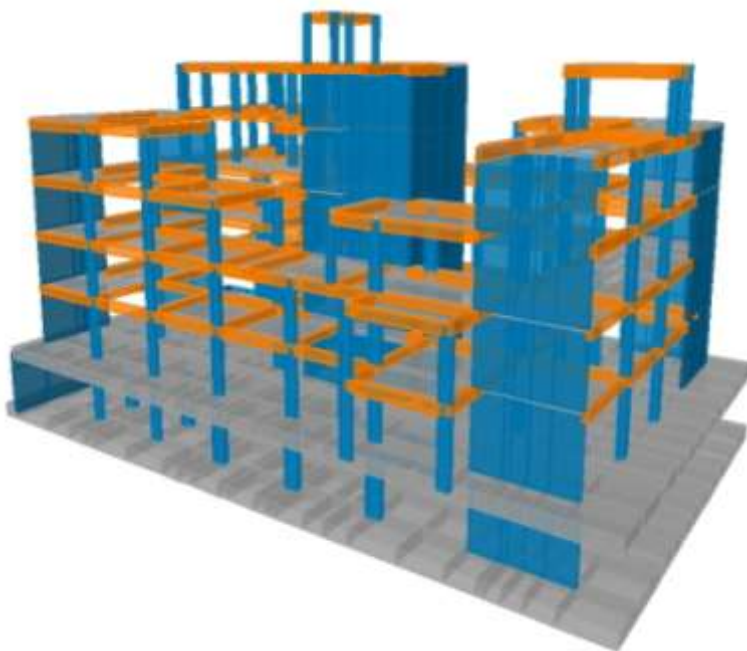
ΣΤΑΤΙΚΗ ΜΕΛΕΤΗ:

Κ/Ξ OMAN 2009 - ΚΑΝΩΝ ΜΕΛΕΤΗΤΙΚΗ Ε.Ε. (2009 -)



Συγκρότημα παραθαλάσσιων πολυκατοικιών (τμήματα 1.1.2 - 1.4.2)

Πρόκειται για συγκρότημα 60 περίπου πολυώροφων κτηρίων διαμερισμάτων που ομαδοποιούνται σε 16 χωριστά κτηριακά συγκροτήματα. Κάθε κτηριακό συγκρότημα έχει κοινό υπόγειο με χώρους στάθμευσης, μηχανολογικούς χώρους, κοινόχρηστους χώρους κλπ.



Στατικό προσομοίωμα πολυκατοικίας στο ETABS

Η μελέτη όλων των κτηρίων εκπονείται από κοινοπραξία δέκα συνολικά ελληνικών μελετητικών γραφείων.

Τα κτήρια διαθέτουν έως και έξι ορόφους πάνω από το ισόγειο. Η αρχιτεκτονική τους, που είναι βασισμένη σε προμελέτη του Foster, είναι πολύπλοκη. Το γεγονός αυτός σε συνδυασμό με τις προδιαγραφές υψηλής σεισμικότητας του έργου, καθιστούν ιδιαίτερα απαιτητικές τις στατικές μελέτες.

Η ΚΑΝΩΝ ΜΕΛΕΤΗΤΙΚΗ έχει αναλάβει το σχεδιασμό συνολικά 14 κτηρίων, που αποτελούν 4 από τα 16 συνολικά συγκροτήματα.