



## OMAN, THE "BLUE CITY" PROJECT - ΦΑΣΗ 1 ΟΙΚΙΣΤΙΚΗ ΑΝΑΠΤΥΞΗ

ΚΑΤΑΣΚΕΥΗ:

AECO Development LLC

ΣΤΑΤΙΚΗ ΜΕΛΕΤΗ:

Κ/Ξ OMAN 2007 - ΚΑΝΩΝ ΜΕΛΕΤΗΤΙΚΗ Ε.Ε. (2007- )



*Al Madina A' Zarqa, Oman, Γενική κάτοψη - Όψη από αέρος - (Αρχιτεκτονικό γραφείο, Foster & Partners)*

Το έργο υπό τον τίτλο "Blue City" στοχεύει στη δημιουργία μιας εξ' ολοκλήρου νέας πόλης-τουριστικού θέρετρου για μελλοντικό πληθυσμό 250.000 κατοίκων, στην περιοχή, Al Madina A' Zarqa 80 km βόρεια του Muscat, στο σουλτανάτο του Ομάν. Σύμφωνα με το χωροταξικό σχέδιο που εκπονήθηκε από το γραφείο Foster & Partners, κατά τη διάρκεια της πρώτης φάσης του έργου θα ολοκληρωθούν τα σημαντικότερα έργα υποδομών και κάποιες οικιστικές και εμπορικές περιοχές. Περιλαμβάνονται γειτονιές με βίλες και κτήρια διαμερισμάτων.

Το γενικό χωροταξικό σχέδιο απαρτίζεται από συγκροτήματα κατοικιών με ιδιωτικές αυλές και στενούς, ελικοειδείς δρόμους που εξυπηρετούνται από επαρκές δίκτυο μεταφορών καθώς και το οδικό δίκτυο που εκτείνεται στην περιοχή. Θα κατασκευαστούν επίσης σχολεία, ένα πανεπιστήμιο, στάδια, εγκαταστάσεις γκολφ, μια αίθουσα συναυλιών, μαρίνα, ξενοδοχεία, εγκαταστάσεις υγείας, λαϊκοί παραδοσιακοί εμπορικοί χώροι, καθώς επίσης και περαιτέρω υπηρεσίες εμπορικής εξυπηρέτησης για τις διάφορες κοινότητες.

Η ΚΑΝΩΝ ΜΕΛΕΤΗΤΙΚΗ είναι μέλος της κοινοπραξίας OMAN 2007 που αποτελείται επίσης από δύο αρχιτεκτονικές εταιρίες την "ΑΕΤΕΡ" και την "TEAM4", και την εταιρία ηλεκτρομηχανολογικού σχεδιασμού TEKEM. Η κοινοπραξία έχει αναλάβει το σχεδιασμό τεσσάρων γειτονιών της νέας πόλης, και συγκεκριμένα τα τμήματα 9.2, 9.3, 7.5 και 10.2. Αυτή την περίοδο, λόγω οικονομικών προβλημάτων, οι εργασίες έχουν σταματήσει.

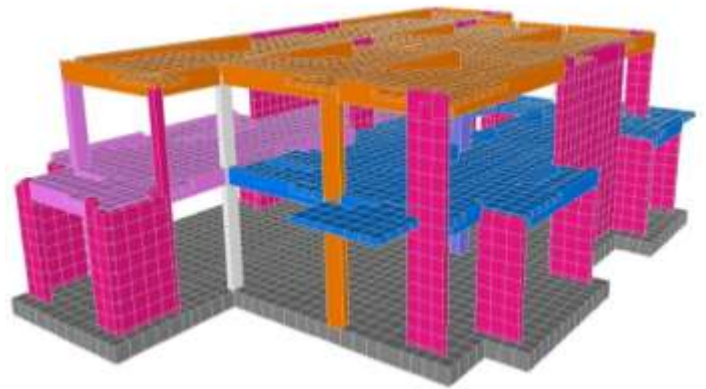


*Μακέτα του θέρετρου "Blue City"*

## ΟΙΚΙΣΤΙΚΗ ΠΕΡΙΟΧΗ



*Τμήμα 7.5 αποτελούμενο από περισσότερες από 200 βίλλες*



*Τυπική βίλλα στο τμήμα 7.5 και το αντίστοιχο στατικό προσομοίωμα*



*Βίλλες σε φάση κατασκευής. Έχουν ολοκληρωθεί οι εργασίες σκυροδέτησης*

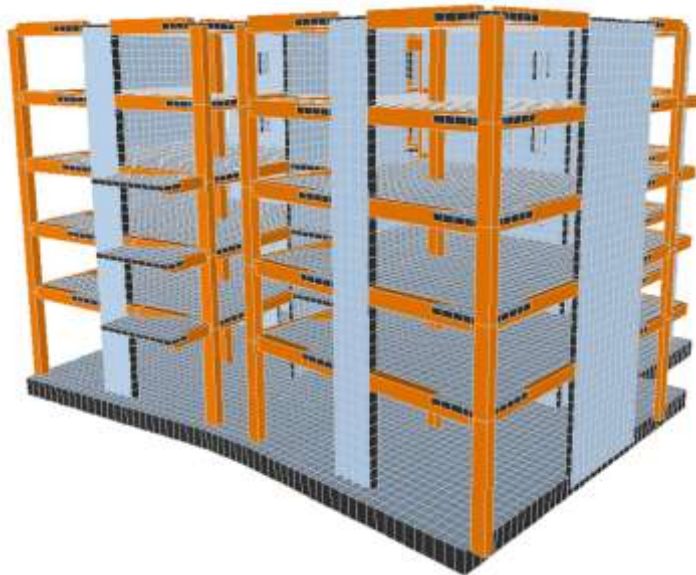
### *Τμήματα 7.5, 10.2*

Κάθε ένα από τα τμήματα αυτά αποτελείται από δύο ομάδες βιλλών. Υπάρχουν 5 διαφορετικοί τύποι βιλλών που, με επανάληψη και συνδυασμούς τοποθετήσεων, δημιουργούν τις ομάδες που προαναφέρονται.





*Αρχιτεκτονική απεικόνιση μιας γειτονιάς με κτήρια πολυκατοικιών*



### **Τμήματα 9.2, 9.3**

Κάθε ένα από τα τμήματα αυτά αποτελείται από ομάδες κτηρίων πολυκατοικιών.

Υπάρχουν 22 διαφορετικές συνθέσεις πολυκατοικιών, ανάλογα με τον αριθμό των κτηρίων και τη διάταξή τους.

Στα τμήματα αυτά υπάρχουν επίσης εμπορικά κτήρια, πισίνες, λέσχη και χώροι αναψυχής

*Στατικό προσομοίωμα στο SAP 2000 τυπικής πολυκατοικίας*



*Πολυκατοικία σε φάση κατασκευής*