

ΟΛΥΜΠΙΑ ΟΔΟΣ Α.Ε. - ΑΥΤΟΚΙΝΗΤΟΔΡΟΜΟΣ ΕΛΕΥΣΙΝΑ - ΚΟΡΙΝΘΟΣ - ΠΑΤΡΑ - ΠΥΡΓΟΣ - ΤΣΑΚΩΝΑ

ΤΜΗΜΑ: ΓΕΩΓΡΑΦΙΚΗ ΕΝΟΤΗΤΑ ΓΕ 18-21 & 28N

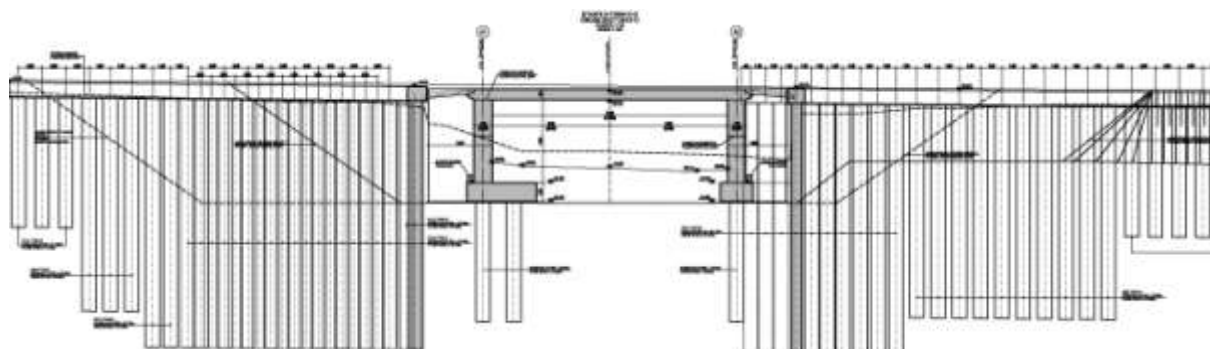
ΚΑΤΑΣΚΕΥΗ: HOCHTIEF CONSTRUCTION AG - ΑΚΤΩΡ Α.Τ.Ε. (2009 -)

ΜΕΛΕΤΗ: ΚΑΝΩΝ ΜΕΛΕΤΗΤΙΚΗ (2009-2011, 2013 -)

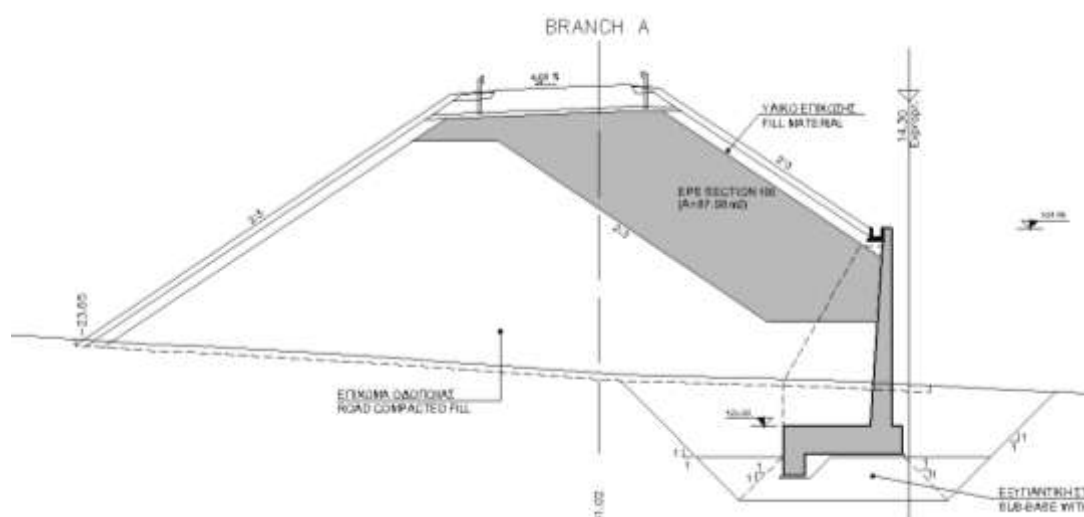
Η συγκεκριμένη οριστική μελέτη αφορά έναν μεγάλο αριθμό τεχνικών έργων οδοποιίας, όπως άνω και κάτω διαβάσεις, τοίχους και γενικότερα κατασκευές αντιστήριξης. Η βασικότερη απαίτηση για την κατασκευή ήταν η λειτουργικότητα του υφιστάμενου δρόμου καθ' όλη τη διάρκεια της εκτέλεσης των έργων και για το λόγο αυτό οι τοίχοι αντιστήριξης έχουν εκτεταμένη χρήση και τα τεχνικά μελετώνται και κατασκευάζονται σε φάσεις.

Οι κάτω διαβάσεις που συναντώνται είναι μορφής κουτιού, τα οποία είναι είτε θεμελιωμένα σε πασσάλους είτε κατασκευάζονται απευθείας με τη μέθοδο top-down, ανάλογα πάντοτε με τις γεωτεχνικές συνθήκες και τα όρια απαλλοτρίωσης του έργου.

Οι κατασκευές αντιστήριξης περιλαμβάνουν όλους τους δυνατούς τύπους, από συνηθισμένους τοίχους προβόλους, πασσαλοτοίχους μονής ή διπλής σειράς, απλούς ή αγκυρωμένους. Τα ύψη των αντιστηρίξεων ποικίλουν, με μέγιστο το 16.70m. Για τη συγκεκριμένη αντιστήριξη επιλέχθηκε η χρήση καινοτόμου υλικού, όπως το EPS (Expanded Polystyrene System), το οποίο βοηθά στη σημαντική μείωση των ωθήσεων, με αποτέλεσμα τη χρήση επιφανειακής θεμελίωσης και γενικότερα μικρότερων διατομών στην απαιτούμενη κατασκευή.



Εγκάρσια τομή Κάτω Διάβασης K279



Εγκάρσια τομή τοίχου αντιστήριξης για την εφαρμογή του EPS